

ZN23202 辅助吸收式功率钳 - 产品数据手册

制造商: 北京大泽科技有限公司

⊕ ZHINAN

1. 产品概述

型号: ZN23202

类型: 辅助吸收式功率钳

频率范围: 30MHz - 1000MHz

ZN23202 辅助吸收式功率钳主要用于在测量小型电子设备或系统的电源线、控制线或信号线的辐射干扰功率时, 隔离被测导线以外的其他导线。特别适用于测试时多个导线连接设备的场合。此外, 辅助吸收钳可以与主吸收钳组合使用, 在测量 30MHz 以上的辐射干扰功率时, 减少被测设备电源端口附近的干扰。

2. 技术规格

参数	规格
频率范围	30MHz - 1000MHz
插入损耗 (高于 200MHz)	≥15dB
最大电缆直径	<20mm
外形尺寸	630mm × 100mm × 105mm
重量	4.8kg
包装尺寸	815mm × 195mm × 270mm
包装重量	8.8kg

3. 使用说明

1. 单根导线测量:

将辅助吸收钳夹在设备电源端口附近的电源线上。

2. 多根导线测量:

当测量多个导线时, 将辅助吸收钳夹在未测量的导线靠近被测设备的地方。

4. 标准附件

项目	数量
辅助吸收式功率钳	1 件
使用说明书	1 份
合格证	1 份

5. 存储与运输

- 运输过程中需平稳搬运，避免碰撞，内部磁环易碎。
- 存储环境应保持干燥，无强磁场和腐蚀性气体。

6. 保修

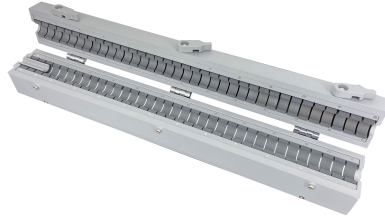
- **保修期限:** 自发货之日起 18 个月。

7. 插入损耗表

频率 (MHz)	插入损耗 (dB)	允许误差 (dB)
30	-15.1	≤ -15
40	-16.5	≤ -15
50	-17.7	≤ -15
60	-18.2	≤ -15
70	-17.7	≤ -15
80	-18.0	≤ -15
900	-20.4	≤ -15
100	-23.6	≤ -15
120	-28.7	≤ -15
140	-31.1	≤ -15
160	-35.3	≤ -15

频率 (MHz)	插入损耗 (dB)	允许误差 (dB)
180	-35.7	≤ -15
200	-38.0	≤ -15
220	-40.0	≤ -15
240	-41.2	≤ -15
250	-40.0	≤ -15
280	-45.0	≤ -15
300	-47.5	≤ -15
320	-53.0	≤ -15
350	-47.0	≤ -15
380	-38.0	≤ -15
400	-44.0	≤ -15
420	-46.0	≤ -15
450	-47.0	≤ -15
480	-41.2	≤ -15
500	-42.5	≤ -15
550	-35.0	≤ -15
600	-31.7	≤ -15
650	-24.5	≤ -15
700	-23.2	≤ -15
750	-28.6	≤ -15
800	-30.6	≤ -15
850	-35.7	≤ -15
900	-35.1	≤ -15
950	-34.2	≤ -15
1000	-36.0	≤ -15

8. 产品图片



联系信息:

北京大泽科技有限公司

电话: 010-64357789

传真: 010-64373942

网址: www.zn734.com.cn

邮箱: 781920339@qq.com